

Heterogeen Veiligheidsvinyl

step[®] safety vinyl

surestep[®] | safestep[®]



27 x 2 m

creating better environments

Forbo

FLOORING SYSTEMS



step[®]

Kies voor een Step veiligheidsvloer en krijg gegarandeerd een veilige antislip vloer die voldoet aan de veiligheidseisen voor een breed scala aan toepassingen. Van algemene ruimtes tot meer extreme ruimtes zoals commerciële keukens, natte ruimtes en industriële toepassingen.

Alle Step collecties voldoen aan de HSE- en Europese veiligheidsnormen en biedt veiligheid met maximaal gemak op het gebied van reiniging en onderhoud, dankzij de PUR Pearl afwerking. Alle Step veiligheidsvloeren hebben een gegarandeerde slipweerstand gedurende de gehele levensduur van het product.

De dessins zijn zo ontworpen dat ze gemakkelijk te combineren zijn met andere collecties, zoals Sphera en Eternal; maar vooral ook met onze collectie Onyx+ wandbekleding.

Wij zetten ons in voor het creëren van gezondere binnen-omgevingen, met een focus op veiligheid, hygiëne en welzijn, voor iedereen die onze vloerbedekkingen gebruikt. Onze Step veiligheidsvloeren zijn 100% ftalaatvrij en bevatten gemiddeld 24% gerecycled content.

De Step collectie biedt het beste op alle vlakken: veiligheid, design en betrouwbaarheid. Het is een vloer met ideale slipweerstand die de gehele levensduur meegaat en die eenvoudig te onderhouden is. Bovendien biedt de collectie een grote keuze in dessins en kleuren.

VEILIGHEID

- Een collectie die veel keuze biedt in slipweerstand (R10 t/m R12), waarbij perfecte onderlinge kleurcombinaties gemaakt kunnen worden.
- Veilige vloeren met een gegarandeerde slipweerstand, gedurende de gehele levensduur.
- Deze collectie biedt de grootste variëteit aan veiligheidsvloeren en combineert moderne esthetiek met de hoogste prestaties.

DESIGN

- Alle collecties zijn ontworpen met de toepassing in gedachten, inclusief oplossingen voor continu natte en met blote voeten/schoeisel gecombineerde ruimtes.
- Dankzij onze geavanceerde printtechnieken kunnen we prachtige en realistische hout- en steendessins creëren.
- Een minimalistisch ontwerp met een matte afwerking, speciaal ontworpen voor dementievriendelijke ruimtes.

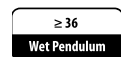
BETROUWBAARHEID

- Al onze Step-producten zijn afgewerkt met PUR Pearl of PURcoating, wat zorgt voor een uitzonderlijke weerstand tegen vlekken en chemicaliën, krasbestendigheid, een superieur uiterlijk voor ongeëvenaard reinigings- en onderhoudsgemak.
- Een groot deel van onze collecties bevat unieke antislip Step Crystals die zorgen voor de slipweerstand en dragen bij aan een aansprekend design en een eenvoudigere reiniging.
- Met meer dan 50 jaar ervaring is Forbo een vertrouwde naam in de productie van veiligheidsvinyl.



Gegarandeerde levenslange slipweerstand

Surestep producten zijn allemaal geschikt voor elk gebied waar een verhoogd risico op uitglijden bestaat. De Surestep collecties van Forbo bieden een ruime keuze aan designs zonder compromissen op het gebied van prestaties. Surestep is de optimale combinatie van slipweerstand en onderhoudsgemak.



171082 | snow LRV 75%
6171082 **FAST**
FIT



171032 | smoke LRV 47%
6171032 **FAST**
FIT



172182 | warm greige LRV 37%



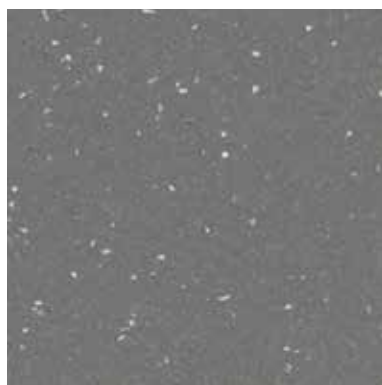
172752 | slate grey LRV 29%



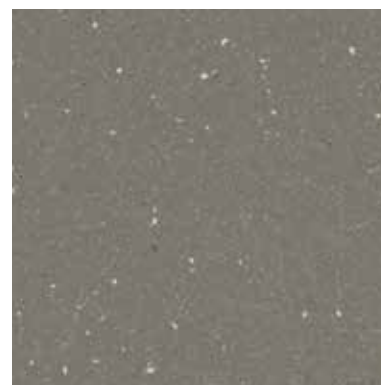
171922 | concrete LRV 28%
6171922 **FAST**
FIT



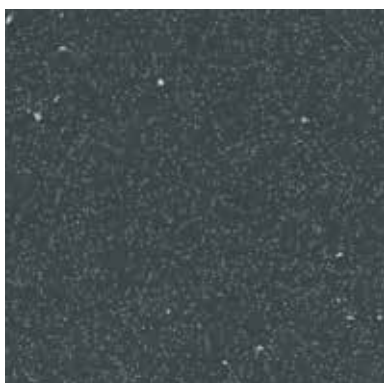
172092 | granite LRV 15%



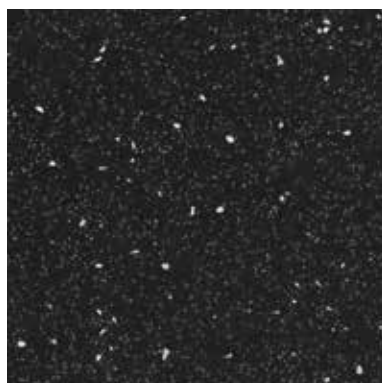
171952 | elephant LRV 19%
6171952 **FAST**
FIT



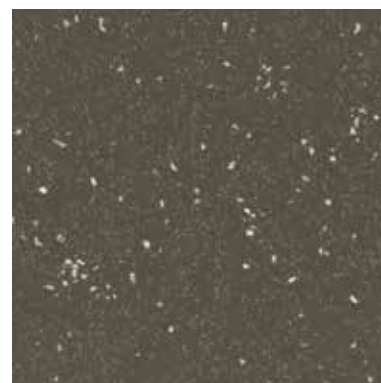
171872 | earth LRV 18%



171592 | lava LRV 10%



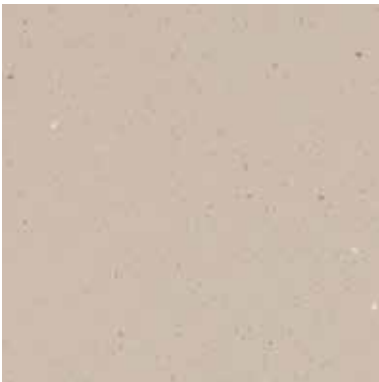
171992 | charcoal LRV 6%
6171992 **FAST**
FIT



171282 | dragon LRV 10%



172312 | warm mortar 172152 | grey terra 172812 | grey lavender



172312 | warm mortar LRV 45%



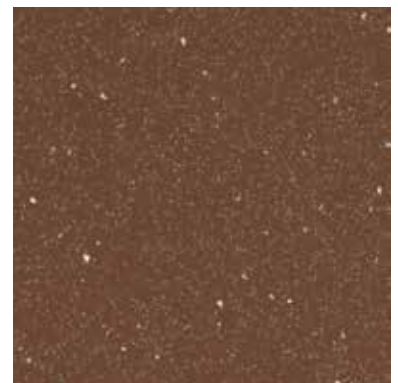
171772 | cement LRV 30%



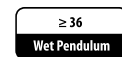
172152 | grey terra LRV 15%



171262 | umber LRV 19%
6171262 FAST FIT 



172052 | chocolate LRV 10%



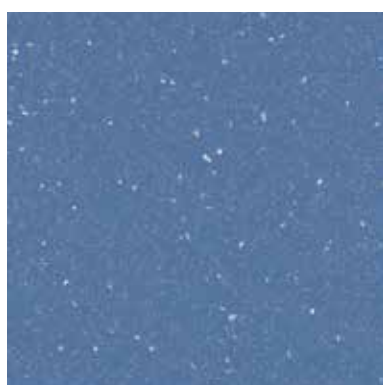
172842 | salmon LRV 38%



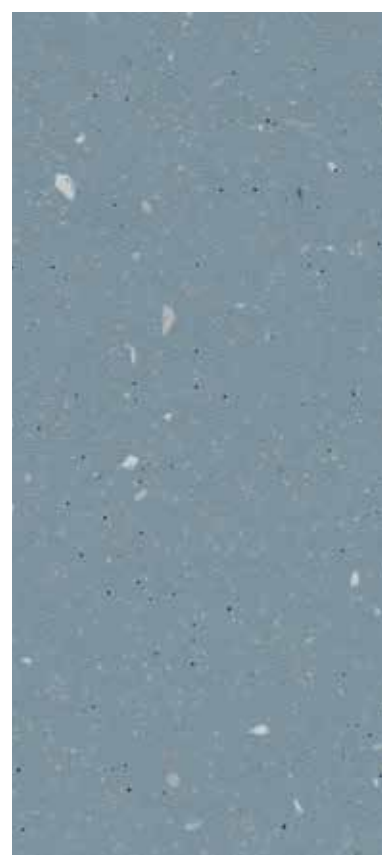
172212 | China blue LRV 34%



172582 | pale blue LRV 48%



171642 | cloudy LRV 21%



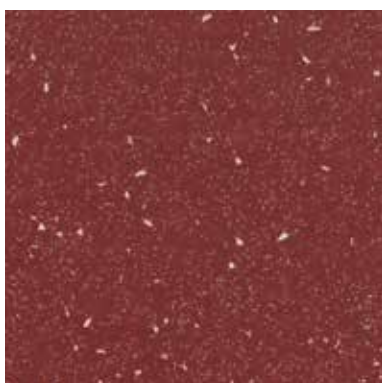
172662 | reef green LRV 27%



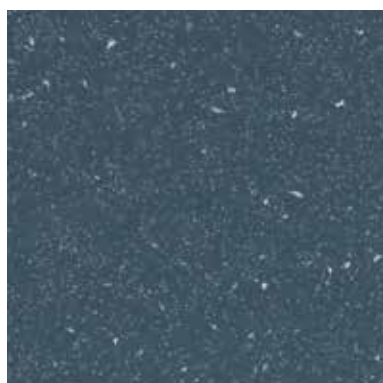
172952 | blush LRV 31%



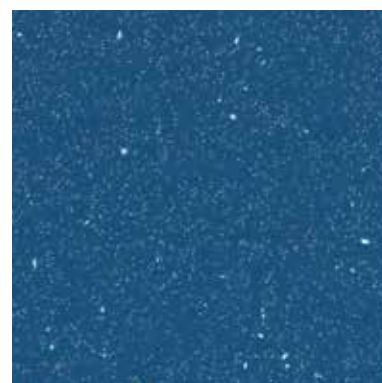
172812 | grey lavender LRV 22%



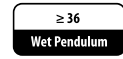
172882 | burgundy LRV 9%



171962 | steel LRV 11%



172712 | denim LRV 8%



172472 | white moss

LRV 48%



172332 | daffodil

LRV 59%



172192 | light kelp

LRV 32%



172542 | moss

LRV 27%



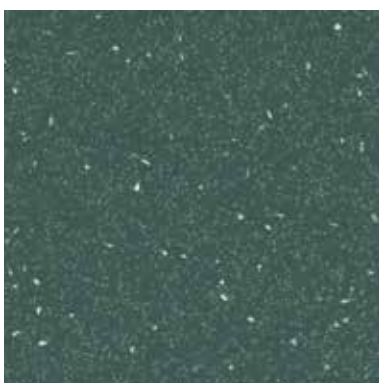
172442 | hay

LRV 47%



172362 | kelp

LRV 19%

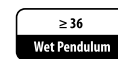


172072 | dark kelp

LRV 12%

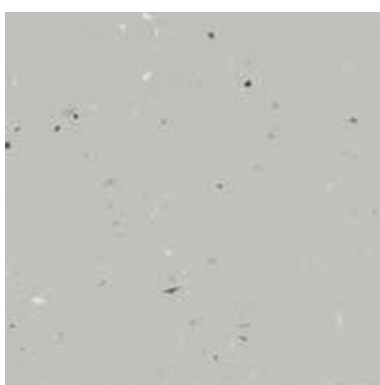


172472 | white moss 172542 | moss



176082 | snow

LRV 75%

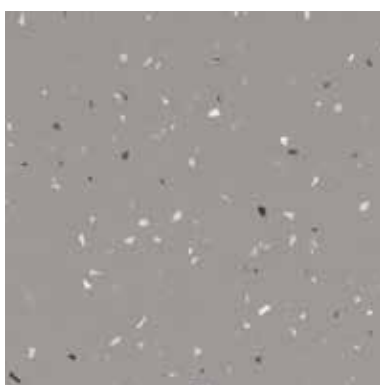


176032 | smoke

LRV 47%



176482 | greige



176922 | concrete

LRV 28%



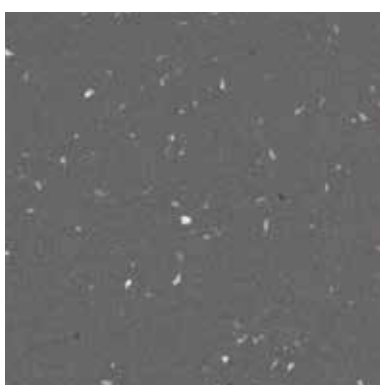
176482 | greige

LRV 38%



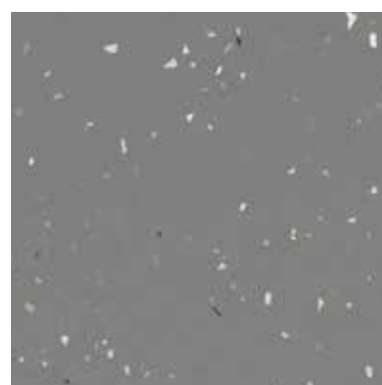
176312 | mortar

LRV 45%



176952 | mercury

LRV 14%



176972 | elephant

LRV 19%



176872 | earth

LRV 18%



Inclusief ontwerp

Balance is een minimalistisch ontwerp met een matte afwerking, speciaal ontworpen voor dementievriendelijke ruimtes. Het belichaamt perfect onze 'ontworpen voor het doel' filosofie.

surestep® balance



173062 | silt

LRV 61%



173342 | limestone

LRV 49%



173342 | limestone 173952 | blush



173232 | fossil

LRV 31%



173482 | greige

LRV 37%



173742 | sage

LRV 30%



173952 | blush

LRV 31%



173812 | grey lavender

LRV 22%



173632 | bottle green

LRV 15%



Oplossingen voor natte ruimtes

Safestep Aqua en Surestep Laguna hebben, zoals alle Step producten, een gegarandeerde levenslange slipweerstand en PUR afwerking voor de beste bescherming en optimale hygiëne. Safestep Aqua is specifiek ontwikkeld voor gebruik in ruimtes waar veel water op de vloer komt en waar veelal op blote voeten wordt gelopen. Surestep Laguna is ook speciaal ontworpen voor natte ruimtes, maar dan voor een combinatie van blote voeten én schoeisel.



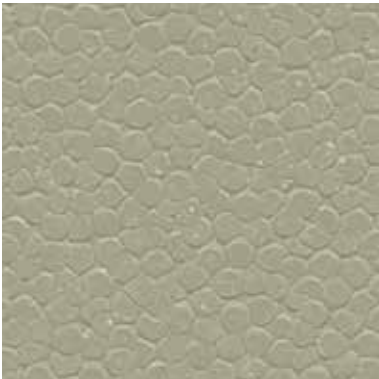
181582 | pale blue 180662 | reef green 26500 | uni ivory 26631 | sorrente azure



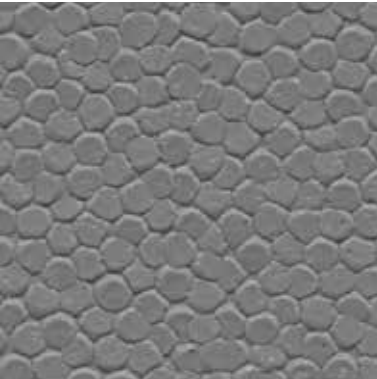
180482 | greige LRV 39%



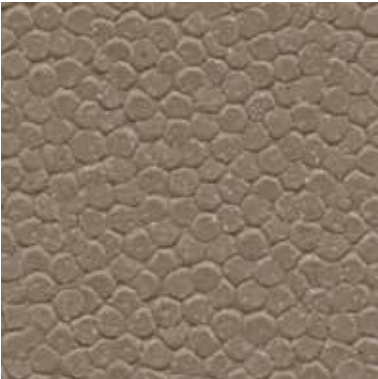
180312 | mortar LRV 45%



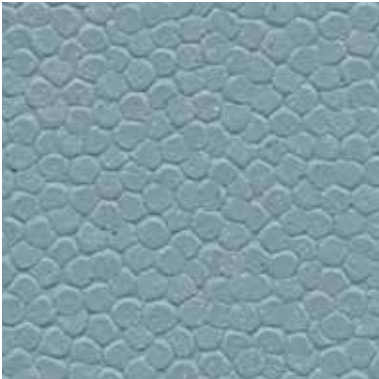
180742 | sage LRV 30%



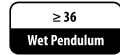
180092 | elephant LRV 17%



180362 | umber LRV 20%



180662 | reef green LRV 27%



178082 | snow

LRV 75%



181482 | greige

LRV 38%



178032 | smoke

LRV 47%



181312 | mortar

LRV 45%



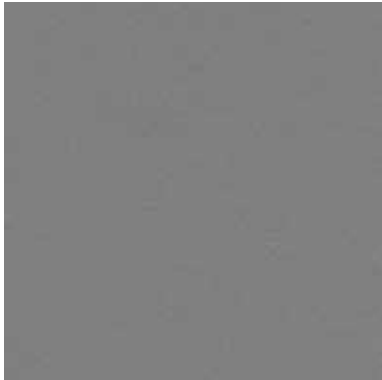
181922 | concrete

LRV 28%



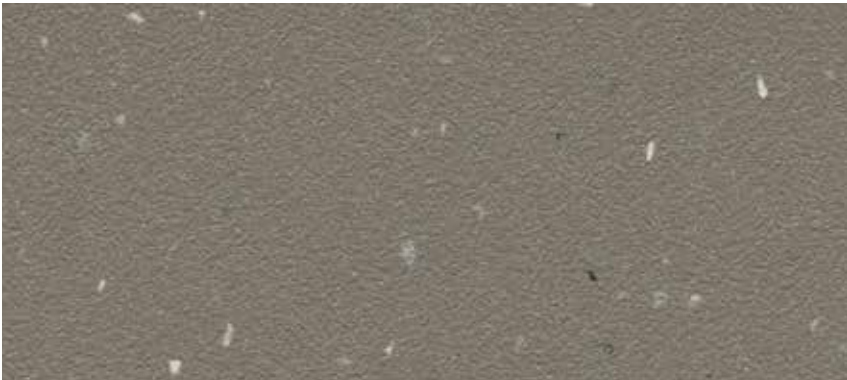
181362 | umber

LRV 20%



181092 | elephant

LRV 18%



178872 | earth

LRV 18%



181592 | lava

LRV 10%



181582 | pale blue LRV 49%



181472 | white moss LRV 50%



181142 | sand LRV 48%



181662 | reef green LRV 27%



181742 | sage LRV 31%



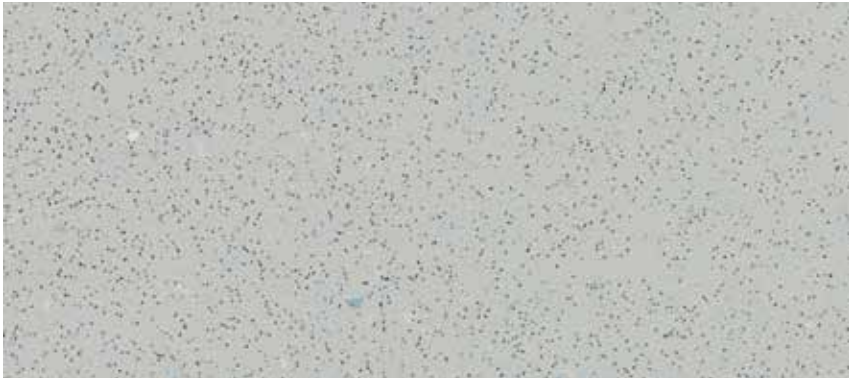
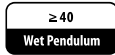
181142 | sand 26663 | hessian ivory



Verbeterde veiligheid met Safestep R11 & R12

Safestep R11 en R12 zijn ontworpen om maximale slipweerstand te bieden in de meest extreme omstandigheden. Alle Safestep vloeren hebben de PUR Pearl coating voor eenvoudige reiniging en onderhoud. Tevens voldoet de vloer aan de gestelde hygiëne-eisen en biedt gegarandeerde levenslange slipweerstand.

safestep® R11



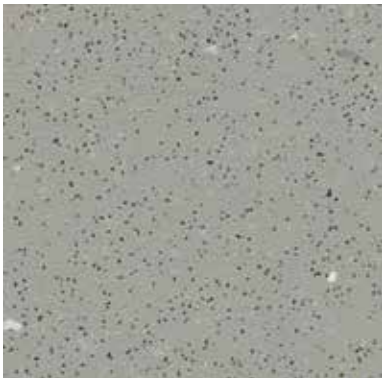
174032 | smoke

LRV 46%



174232 | fossil

LRV 30%



174752 | slate grey

LRV 29%



174922 | concrete

LRV 28%



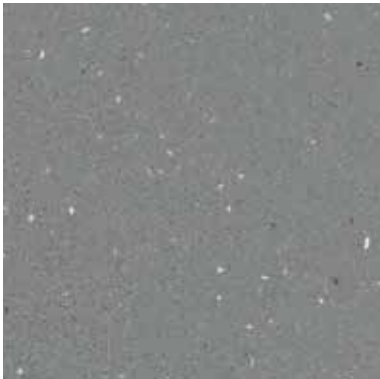
174262 | umber

LRV 20%



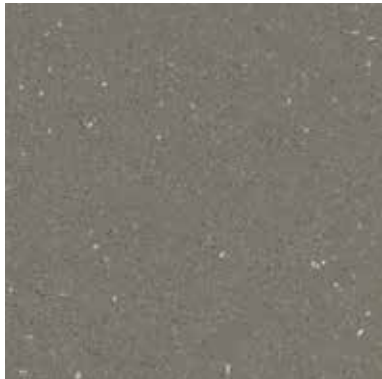
174542 | moss

LRV 26%



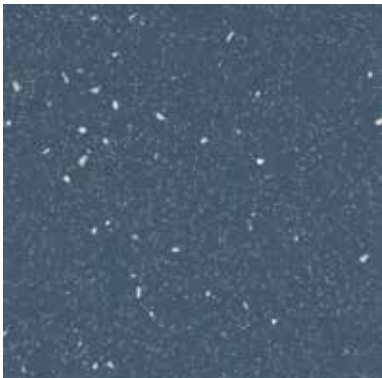
174952 | elephant

LRV 19%



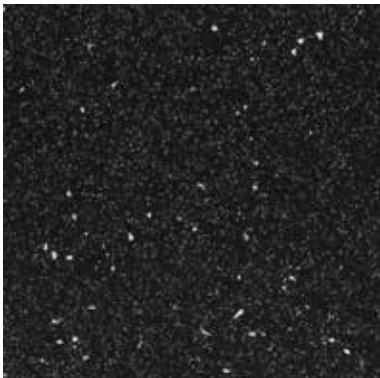
174872 | earth

LRV 18%



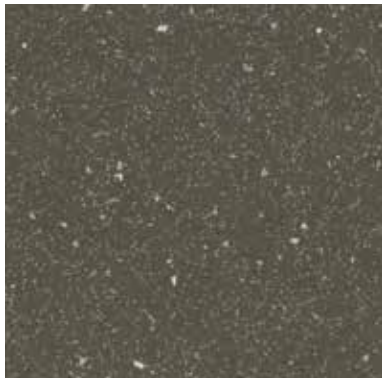
174962 | steel

LRV 11%



174992 | charcoal

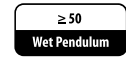
LRV 6%



174282 | dragon

LRV 10%

safestep® R12



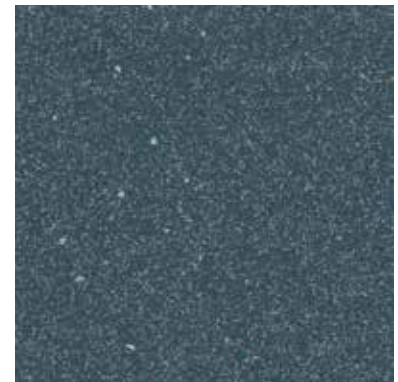
175872 | fossil

LRV 19%



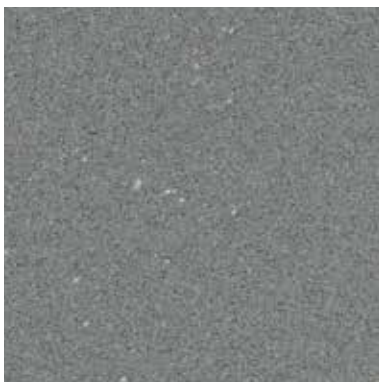
175032 | smoke

LRV 45%



175962 | steel

LRV 11%



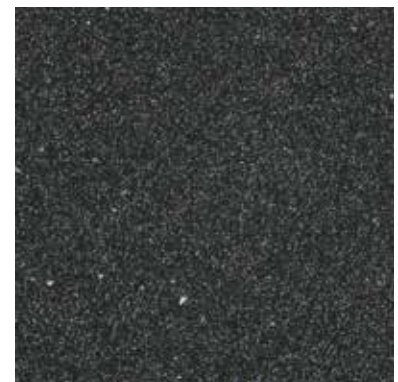
175952 | elephant

LRV 19%



175922 | concrete

LRV 28%



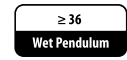
175992 | charcoal

LRV 6%



175922 | concrete





18802 | elegant oak
618802 **FAST**
FIT

LRV 32%



18882 | classic oak

LRV 24%



18832 | grey oak

LRV 23%



12,5 cm

18942 | natural oak
618942 **FAST**
FIT 

LRV 25%



9 cm

18072 | classic herringbone

LRV 23%



12,5 cm

18962 | whitewash oak

LRV 25%



12,5 cm

18902 | dark oak

LRV 13%



18262 | natural multisize oak



18262 | natural multisize oak

LRV 26%

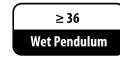


18282 | steamed multisize oak

LRV 18%

surestep® wood

surestep® stone



18712 | classic twine mosaic 174232 | fossil



17122 | cool concrete* LRV 37%
617122 FAST FIT



17132 | blue concrete* LRV 25%



18712 | classic twine mosaic** LRV 25%



18622 | shell twine** LRV 35%



17162 | grey concrete* LRV 17%
617162 FAST FIT



18642 | classic twine** LRV 23%



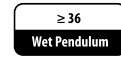
18572 | black seagrass** LRV 13%
618572 FAST FIT



17172 | black concrete* LRV 8%
617172 FAST FIT

* Gestort installeren

** Installatie in gelijke richting



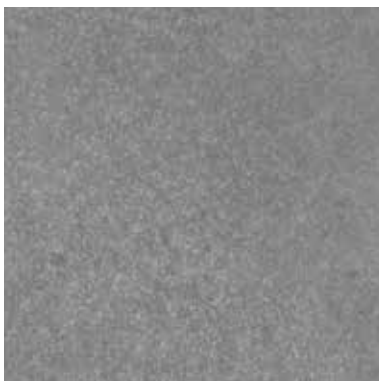
17352 | taupe speckled LRV 25%



17342 | loam speckled LRV 17%



17312 | sand speckled LRV 43%



17362 | grey speckled LRV 24%



17842 | speckled concrete tile LRV 33%



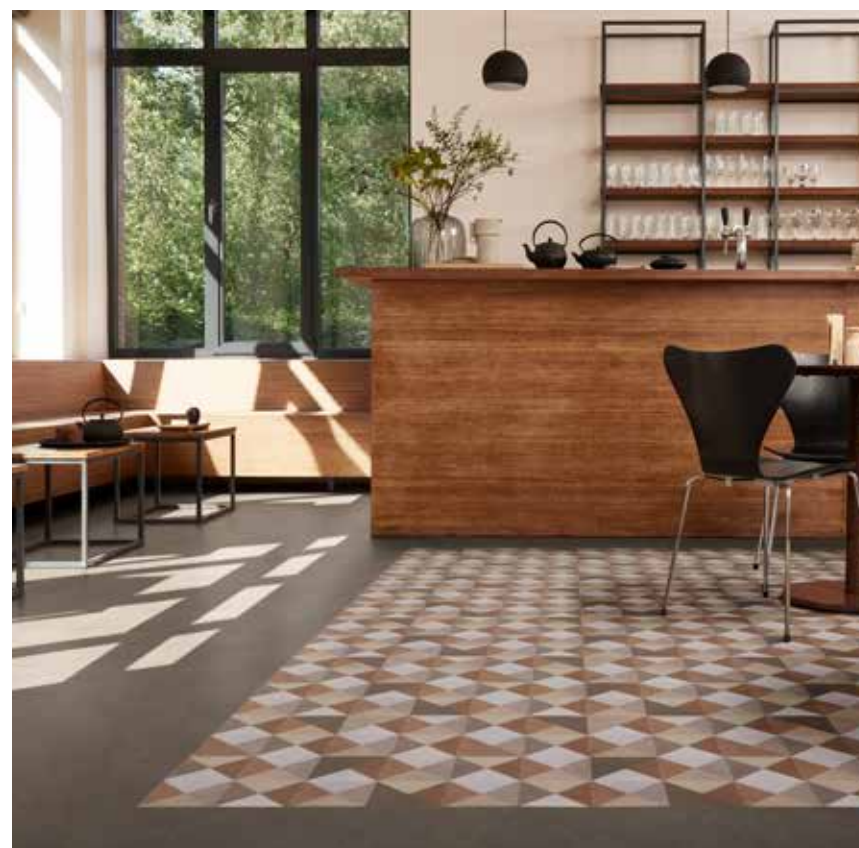
17812 | speckled ceramic tile LRV 40%



17422 | beton concrete LRV 28%



17482 | gravel concrete LRV 15%



17812 | speckled ceramic tile 17342 | loam speckled

surestep® fast fit



Surestep Fast Fit is een echte veiligheidsvloer, maar geschikt voor een lijmvrĳe installatie en wordt daarmee dus los gelegd. Surestep Fast Fit kan geïnstalleerd worden over verschillende bestaande vloeren, inclusief nieuwe betonnen ondervloeren.

De PUR Pearl-afwerking zorgt ervoor dat het materiaal zowel vlekbestendig is, als bestand tegen een groot aantal chemische middelen en gemakkelijk te reinigen. Perfect voor veeleisende commerciële toepassingen, ideaal waar een snelle doorlooptijd vereist is, maar waarbij slijpweerstand een prioriteit is.

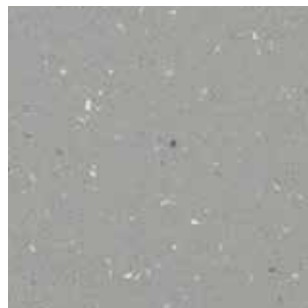
- ≥ 36 veiligheidsvloer
- Lijmvrĳe installatie = losleg vloer
- Snelle doorlooptijd, minimale verstoring en lage VOS
- Contactgeluidreductie van 14 dB



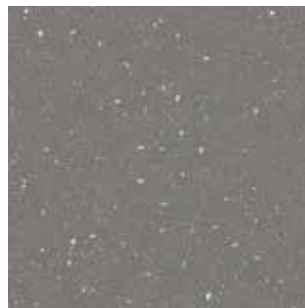
618942 | natural oak



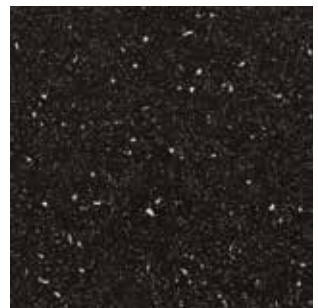
6171082 | snow* LRV 75%



6171922 | concrete* LRV 28%



6171952 | elephant* LRV 19%



6171992 | charcoal* LRV 6%



6171032 | smoke* LRV 47%



617122 | cool concrete* LRV 37%



617162 | grey concrete* LRV 17%



617172 | black concrete* LRV 8%



6171262 | umber* LRV 19%



618802 | elegant oak** LRV 32%



618942 | natural oak** LRV 26%



618572 | black seagrass** LRV 13%

* Gestort installeren

** Installatie in gelijke richting

Surestep

Surestep vormt de ideale combinatie tussen slipvastheid en onderhoudsgemak. Het heeft een duurzame slipweerstand van R10, waardoor deze vloeren geschikt zijn voor enorm veel ruimtes waarbij een verhoogd sliprisico van toepassing is. Denk aan openbare ruimtes, hellingbanen, koffiecorners, toiletten maar ook handarbeidlokalen.

Safestep















In ruimtes waar een verhoogd risico is door een continue vervuiling van de vloer, is Safestep de oplossing. Juist in deze gebieden is morsen vrijwel niet te voorkomen, doordat er bijvoorbeeld gewerkt wordt met vloeistoffen. Denk aan professionele keukens, bloemenwinkels of de levensmiddelenindustrie.

Wetroom

Vloeren voor natte ruimtes (ook wel wetrooms genoemd) zijn speciaal ontwikkeld om continu vochtig of zelfs nat te kunnen zijn. Daarbij zijn er vloeren die specifiek bedoeld zijn voor gebruik op blote voeten (bijvoorbeeld in doucheruimtes), maar ook vloeren waarop zowel op blote voeten als met schoenen gelopen kan worden (denk hierbij aan kleedkamers).

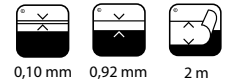
Slipweerstand uitleg

De Step collectie heeft oplossingen voor alle toepassingen waar veiligheidsvloeren een vereiste zijn. Van Surestep voor algemeen gebruik tot Safestep voor industriële of natte ruimtes, voor allemaal hebben we de vloeren ontworpen die onder alle omstandigheden het beste presteren en er ook nog eens het beste uitzien.

 WATER EN ZEEP			 OLIE
Alle Suresteps & Safesteps	Surestep Laguna Safestep Aqua	Surestep Laguna (B) Safestep Aqua (C)	Alle Suresteps R10 Safestep R11 Safestep R12 Safestep Aqua R10
 20°  EN 13845	 15°  EN 13845	 24°  18°  12°  DIN 51097	 35°  27°  19°  10° DIN 51130



onyx+



Onyx+ is een wandbekleding, speciaal ontwikkeld voor natte ruimtes, van 0,92 mm dikte met een slijtlaag van 0,1 mm die esthetiek en technische prestaties combineert.

Het is perfect geschikt voor commerciële toepassingen zoals natte ruimten in gezondheidsinstellingen, verpleeghuizen en seniorenwoningen.

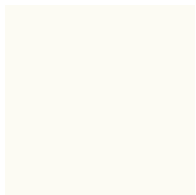
Het materiaal is door en door gekleurd, wat thermisch lassen veiliger en gemakkelijker maakt.

De voordelen van Onyx+

- Ontwikkeld in overeenstemming met de Step collectie om een complete oplossing van vloer tot wand te bieden.
- De lage uitstoot en ftalaatvrije productie zorgen ervoor dat Onyx+ bijdraagt aan een gezond binnenklimaat.
- Onyx+ wordt warm gelast voor een perfecte waterdichtheid in een standaard verticale installatie, maar kan desgewenst ook horizontaal worden geïnstalleerd.

Ga voor de volledige technische specificaties, installatie en onderhoud naar www.forbo-flooring.nl/onyx+

181592 | lava 26500 | uni ivory 26681 | quartz charcoal



26500 | uni ivory



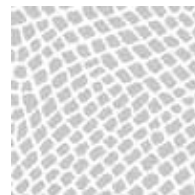
26520 | graphite ivory



26663 | hessian ivory



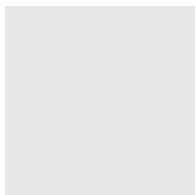
26640 | peony grey



26630 | sorrente grey



26685 | quartz honeydew



26652 | uni cloud



26601 | marbre white



26680 | quartz grigio



26682 | quartz linen



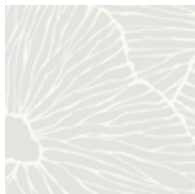
26684 | quartz seashell



26631 | sorrente azure



26661 | graphite cloud



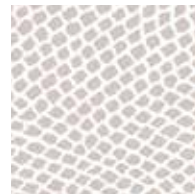
26678 | lotus ivory



26683 | quartz natural



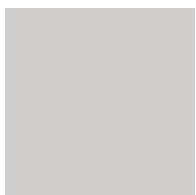
26524 | graphite greige



26632 | sorrente sand



26686 | quartz arctic blue



26653 | uni pebbles



26664 | hessian cloud



26681 | quartz charcoal



26617 | travertine grey



26616 | travertine natural



26687 | quartz misty



Technische specificaties

Step safety vinyl voldoet aan de eisen van EN ISO 10582 & EN 13845

		Surestep Original Surestep Star Surestep Balance	Surestep Stone Surestep Wood	Safestep R11	Safestep R12	Safestep Aqua	Surestep Laguna	Surestep Fast Fit
	Totale dikte	EN ISO 24346	2,0 mm	2,0 mm	2,0 mm	2,0 mm	2,0 mm	2,25 mm
	Toplaag		PUR Pearl PUR Satin Pearl	PUR Pearl	PUR Pearl	PUR	PUR	PUR Pearl
	Dikte toplaag	EN ISO 24340	0,70 mm	0,70 mm	0,70 mm	0,70 mm	0,70 mm	0,70 mm
	Collectie omvang		33 - 8 - 8	13 - 12	11	6	14	12
	Commercieel gebruik	EN ISO 10874	Klasse 34	Klasse 34	Klasse 34	Klasse 34	Klasse 34	Klasse 34
	Industrieel gebruik	EN ISO 10874	Klasse 43	Klasse 43	Klasse 43	Klasse 43	Klasse 43	Klasse 43
	Rollbreedte	EN ISO 24341	2,0 m	2,0 m	2,0 m	2,0 m	2,0 m	2,0 m
	Rollengte	EN ISO 24341	≤ 27 m	≤ 27 m	≤ 27 m	≤ 27 m	≤ 27 m	≤ 27 m
	Totaal gewicht	EN ISO 23997	2750 g/m ²	2750 g/m ²	2750 g/m ²	2750 g/m ²	2750 g/m ²	2300 g/m ²
	Contactgeluid reductie	EN ISO 717-2	5 dB	5 dB	5 dB	5 dB	5 dB	14 dB
	Dimensiestabiliteit	EN ISO 23999	≤ 0,1%	≤ 0,1%	≤ 0,1%	≤ 0,1%	≤ 0,1%	≤ 0,1%
	Geschikt voor bureaustoelen	ISO 4918	Ja	Ja	Ja	Ja	Ja	Ja
	Indrukbestendigheid Typische waarde	EN ISO 24343-1	≤ 0,10 mm ~ 0,04 mm	≤ 0,10 mm ~ 0,04 mm	≤ 0,10 mm ~ 0,04 mm	≤ 0,10 mm ~ 0,04 mm	≤ 0,10 mm ~ 0,04 mm	≤ 0,10 mm ~ 0,07 mm
	Kleurechtheid	EN ISO 105-B02 method 3	≥ 6	≥ 6	≥ 6	≥ 6	≥ 6	≥ 6
	Binnenshuis emissies: TVOC na 28 dagen	EN 16516	≤ 0,01 mg/m ³	≤ 0,01 mg/m ³	≤ 0,01 mg/m ³	≤ 0,01 mg/m ³	≤ 0,01 mg/m ³	≤ 0,01 mg/m ³
	Weerstand tegen chemicaliën	EN ISO 26987	Heel goed	Heel goed	Heel goed	Heel goed	Heel goed	Heel goed
	Flexibiliteit	EN ISO 24344	ø 10 mm	ø 10 mm	ø 10 mm	ø 10 mm	ø 10 mm	ø 10 mm
	Gebruik in natte omgeving	EN 13553	Ja	Nee	Ja	Ja	Ja	Nee
		DIN 51130	R10	R10	R11	R12	R10	R10
	Slipweerstand	EN 13845 Annex C	ESf	ESf	ESf	ESf	ESb / ESf	ESf
		EN 13845 Annex D 50.000 omwentelingen	Ja	Ja	Ja	Ja	Ja	Ja
		DIN 51097				Klasse C	Klasse B	
	Life Cycle Assessment	LCA is de basis voor het waarborgen van een minimale impact op het milieu.						
	Creating better environments							
	Hernieuwbare energie	Step wordt met 100% hernieuwbare energie geproduceerd.						
	Recycled materiaal	≥ 24%	≥ 24%	≥ 24%	≥ 24%	≥ 24%	≥ 24%	0%
	Step safety vinyl voldoet aan de eisen van EN 14041							
		EN 14041 020010-1-2012-306						
	Brandgedrag	EN 13501-1	B ₂ -s1, G, CS	B ₂ -s1, G, CS	B ₂ -s1, G, CS	B ₂ -s1, G, CS	B ₂ -s1, G, CS	B ₂ -s1, L, CS
	Slipweerstand	EN 13893	μ ≥ 0,30	μ ≥ 0,30	μ ≥ 0,30	μ ≥ 0,30	μ ≥ 0,30	μ ≥ 0,30
	Warmteweerstand	EN 12524	0,25 W/mK	0,25 W/mK	0,25 W/mK	0,25 W/mK	0,25 W/mK	0,25 W/mK
	Statische electriciteit	EN 1815	≤ 2,0 kV	≤ 2,0 kV	≤ 2,0 kV	≤ 2,0 kV	≤ 2,0 kV	≤ 2,0 kV



De kwaliteitsmanagementsystemen van alle Forbo Flooring Systems verkooporganisaties zijn ISO-9001 gecertificeerd.

De milieumanagementsystemen van alle Forbo Flooring Systems productielocaties zijn ISO-14001 gecertificeerd.

De Life Cycle Assessment (LCA) van Forbo Flooring Systems producten is vastgelegd in een milieuproductverklaring (EPD) en is te vinden op onze website.

Forbo Flooring B.V.
Postbus 13
1560 AA Krommenie
Tel. (075) 647 78 80
E-mail contact@forbo.com
www.forbo-flooring.nl

Volg ons op



FLOORING SYSTEMS

creating better environments